

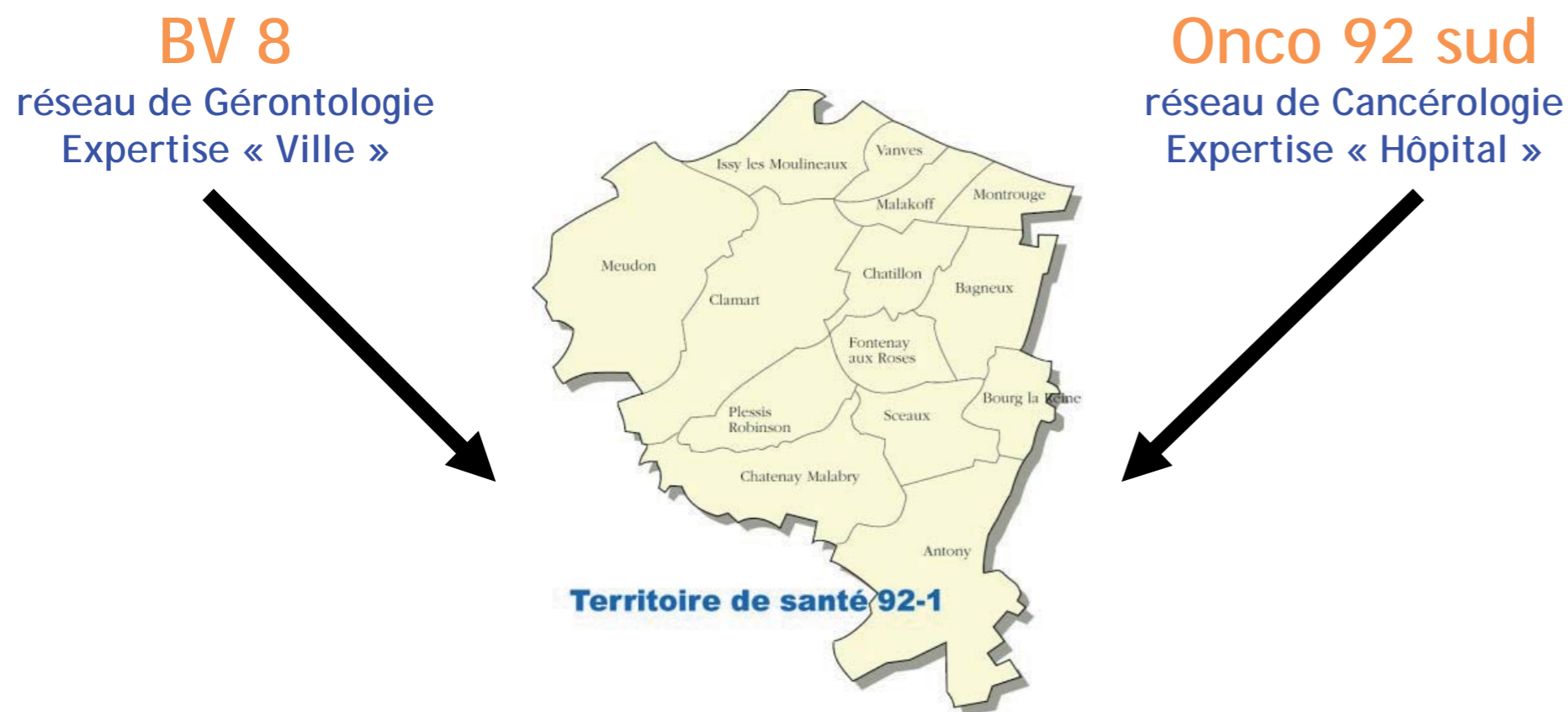
# Osmose : un projet réussi

## Mutualisation de deux réseaux sur un même territoire

Bât. Le Carnot - Hall 9  
20/22 Avenue Edouard Herriot  
92350 Le Plessis Robinson  
Tel : 0820 20 00 65 ou 01 46 30 18 14 Fax : 01 46 30 46 71  
info@reseau-osmose.fr www.reseau-osmose.fr

Auteurs : Nicole Corre - Gaëlle-Anne Estocq - Cécilia Foreau - Stéphane Lévêque

### La réalité de terrain :



Pas de réseau de Soins Palliatifs

- Expérimentation et réflexion sur la mise en œuvre d'une cellule commune de Soins Palliatifs
- Prises en charge communes pour des patients âgés atteints de cancer

### Les étapes vers la mutualisation :

Juin 2006	Création d'une cellule commune de soins palliatifs (Groupe de travail commun Onco 92 sud - BV 8)
Janvier à Mars 2007	Réflexion stratégique sur la création d'un réseau de soins palliatifs
Avril à Juillet 2007	Elaboration du dossier FICQS : Mutualisation - Extension aux soins palliatifs
Octobre 2007	Autorisation de fonctionnement FICQS au 1er janvier 2008 pour 3 ans
Janvier à Avril 2008	Préparation de la mutualisation
8 avril 2008	Création d'Osmose

### L'organisation de l'équipe de coordination :

Pôle Gériatrie	Pôle Cancérologie	Pôle Soins Palliatifs
1 ETP Directeur		
½ ETP Médecin coordinateur	½ ETP Médecin coordinateur	1 ETP Médecin coordinateur
1 ETP Infirmière coordinatrice		1 ETP Infirmière coordinatrice
1 ETP Assistante sociale		
3/5 ETP Secrétaire		

### Les objectifs de la mutualisation

- Offrir un guichet unique pour les patients et pour les professionnels
- Réorganiser les équipes
- Faire des économies (budget global inférieur de 30 % à celui cumulé de 3 réseaux)
- Créer une activité réseau de Soins Palliatifs
- Eviter le morcellement des prises en charge en réseau et les rendre cohérentes
- Rendre plus lisible l'offre réseau sur le territoire
- Eviter la démultiplication des acteurs et la dispersion des énergies
- Officialiser une coopération déjà existante

### Les conditions de réussite du projet :

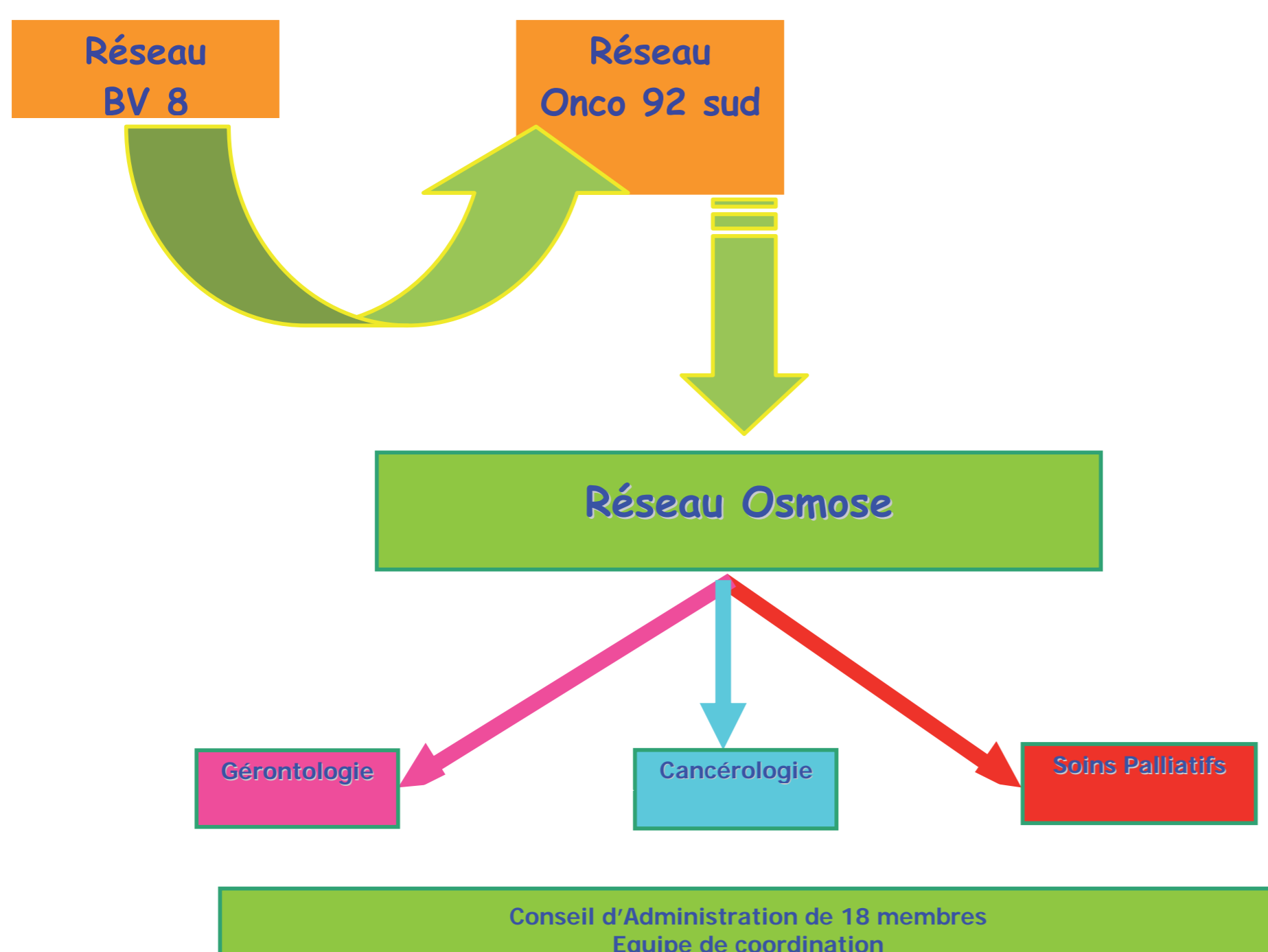
#### Des conjonctions propices

- Un réel besoin
- Un groupe de travail actif au sein des réseaux Onco 92 sud et BV8
- Accord formel au sein des deux réseaux
- Circulaire de mars 2007 : « mutualisation »
- Complémentarité des thématiques
- Besoins convergents
- Soutien de l'ARH-URCAM

#### Des exigences

- Mener un projet à longue échéance
- Faire avancer la réflexion stratégique et opérationnelle en parallèle, l'une enrichissant l'autre
- Expliquer, communiquer, associer, rester humble : accompagnement, management du changement

### L'organisation pratique : Fusion de deux associations



### Après 18 mois de fonctionnement (d'avril 2008 à août 2009) :

Nouvelles demandes de prise en charge : 652

Total des patients pris en charge : 789, dont :

- 64 % atteints d'un cancer
- 70 % âgés de plus de 60 ans et en situation de dépendance
- 34 % nécessitant des soins palliatifs

Visites d'évaluation au domicile : 312

File active moyenne journalière : 16 patients

Osmose : un projet précurseur  
Modélisable ? Transposable ?