

# LES RÉSEAUX DE SANTÉ GÉRONTOLOGIQUES EN ILE-DE-FRANCE

P-A. COULON, M. DE STAMPA, H. BAS, O. REIBEL, M.-F. MAUGOURD

Fédération des Réseaux de santé Gérantologiques d'Ile-de-France, Villejuif (94), France

**D**epuis une décennie, les Réseaux de santé Gérantologiques sont en cours d'implantation sur le territoire français et particulièrement dans la région Ile-de-France. Ces Réseaux Gérantologiques interviennent auprès d'une population âgée fragile, en perte d'autonomie, vivant à domicile et se doivent de collaborer de façon rapprochée avec les professionnels et les aidants informels. Ces Réseaux ont comme missions d'identifier les patients en situation de rupture sanitaire et sociale, de réaliser une évaluation globale en équipe pluridisciplinaire, d'établir un Plan de Santé Personnalisé et de coordonner les différents intervenants. Mais on dispose de peu d'information sur leur développement et leurs pratiques actuelles.

## Objectif

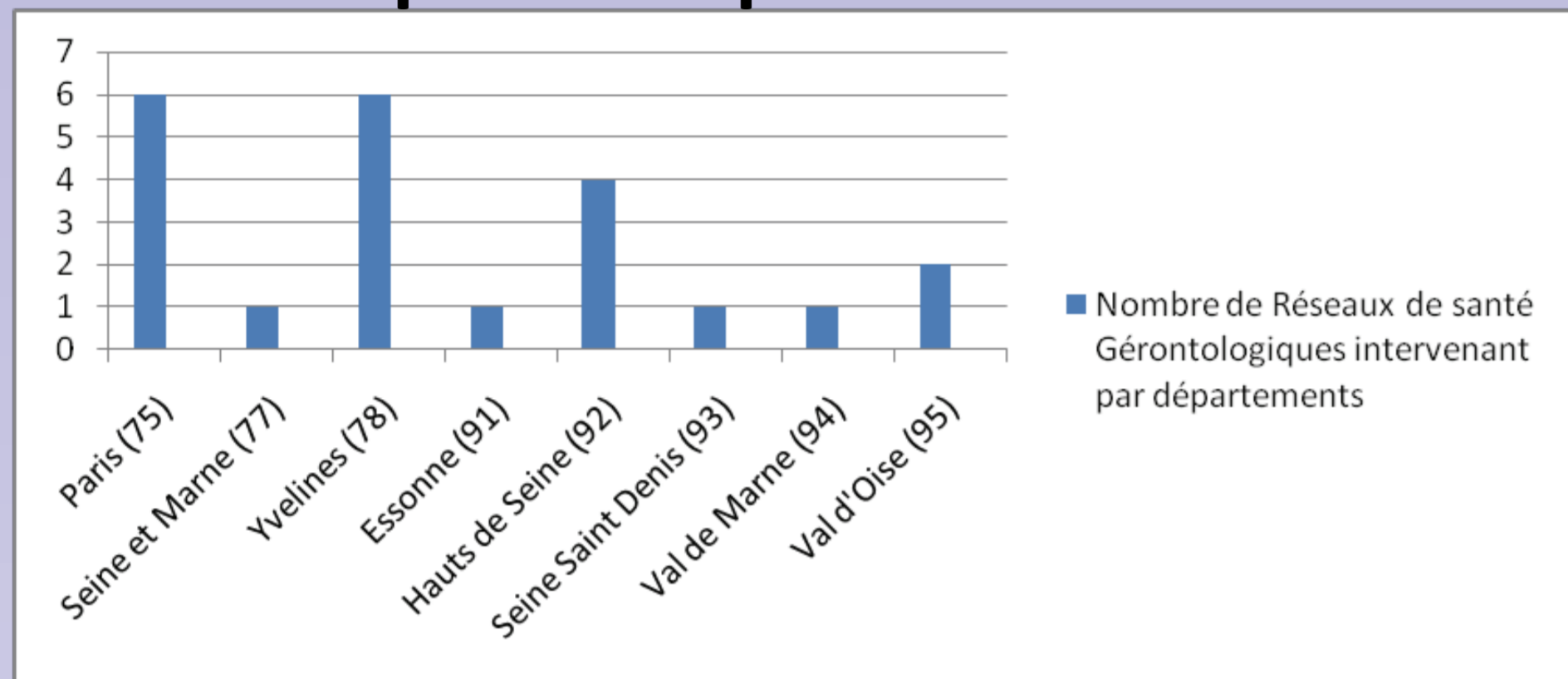
Décrire le fonctionnement des Réseaux de santé Gérantologiques membres de la FREGIF (Fédération des Réseaux de santé Gérantologiques d'Ile-de-France) et comparer leur développement sur l'ensemble du territoire.

## Matériel et méthode

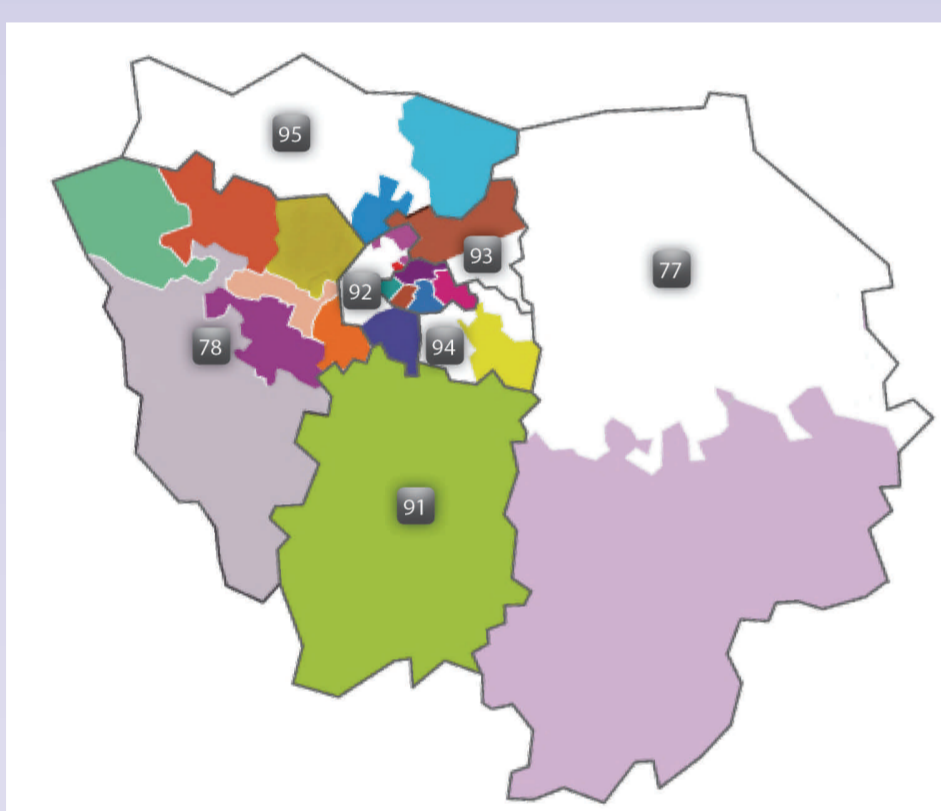
Enquête menée en janvier-février 2011 sous forme de questionnaires et entretiens face à face auprès de 18 Réseaux sur 21 avec recueil des données concernant le territoire, la population d'intervention, la file active et le partenariat. (On compte depuis 22 Réseaux de santé Gérantologiques en Ile-de-France).

## Résultats

### Répartition par territoire



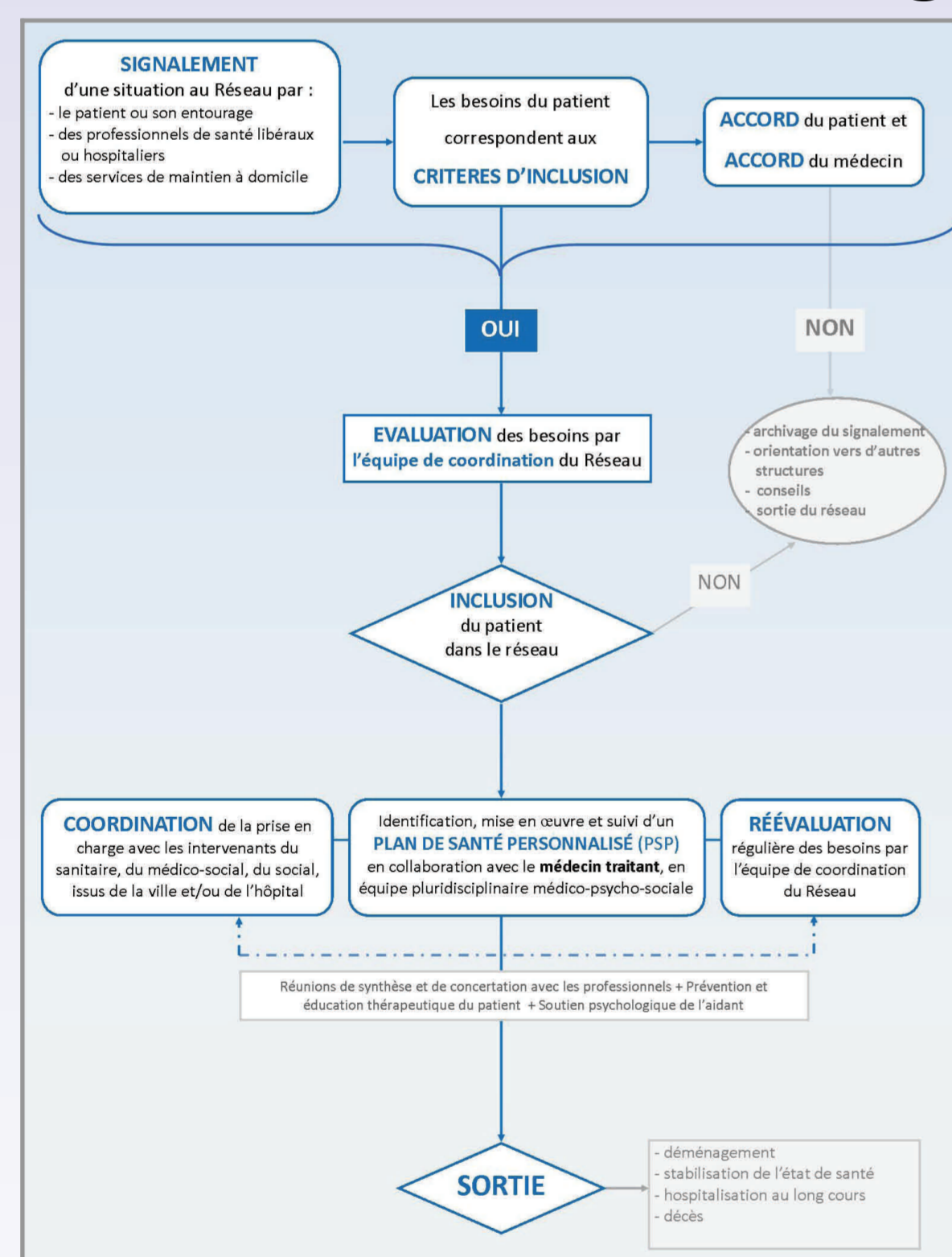
Les 21 Réseaux de santé Gérantologiques couvrent 59% du territoire de l'Ile-de-France avec 6 réseaux implantés sur Paris et le reste sur la petite et la grande couronne. Tous les départements ont au moins 1 Réseau de santé Gérantologique.



Il existe des Réseaux de santé Gérantologiques dans les 8 départements franciliens.

3 départements sont totalement couverts : Paris-75, Yvelines-78, Essonne-91.

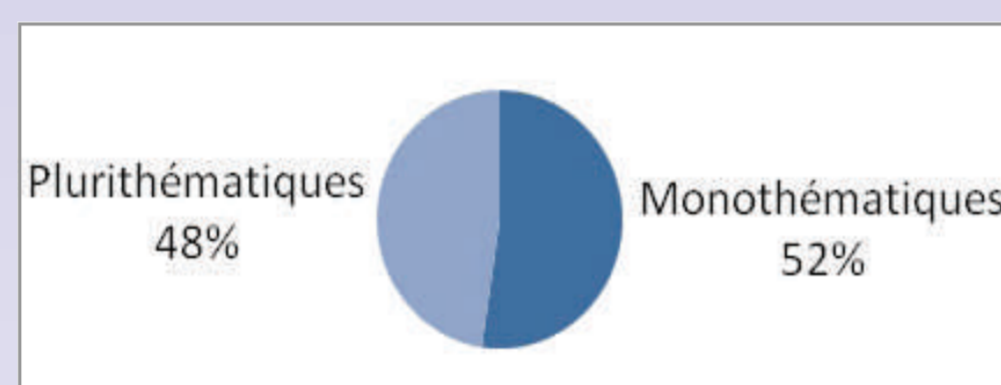
### Parcours du patient dans un Réseau de santé Gérantologique



### Données marquantes de l'étude :

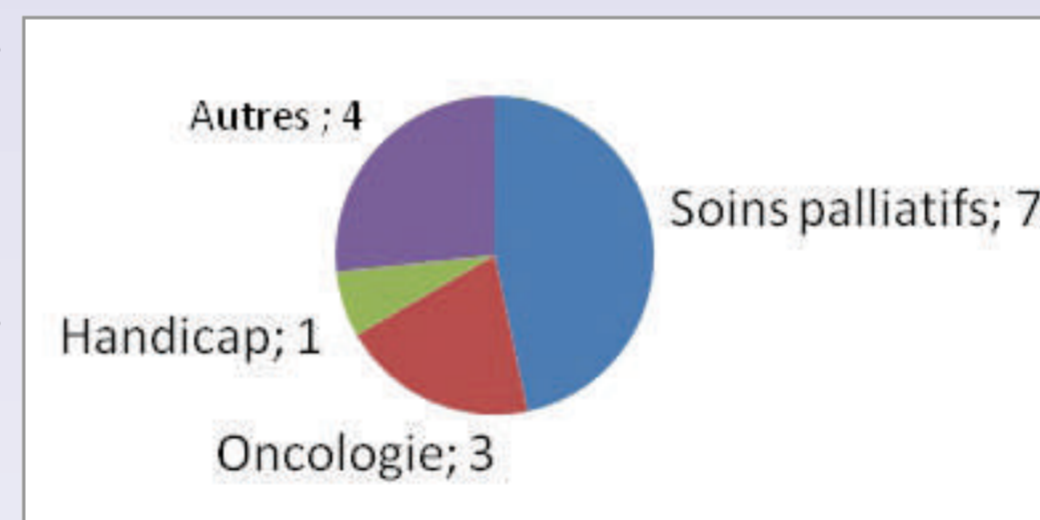
- 979 € : coût moyen annuel d'un patient dans un Réseau
- 59 % des communes d'Ile-de-France couvertes
- 8339 personnes âgées « fragiles » prises en charge
- 5889 partenariats tissés depuis 4 ans d'exercice (en moyenne)
- 80% des formations dispensées par les Réseaux répondent à une priorité de santé publique
- 10% des personnes âgées en Ile-de-France prises en charge par des Réseaux de santé Gérantologiques

### Répartition par thématique



Sur les 21 Réseaux de santé Gérantologiques d'Ile-de-France, 11 Réseaux, soit 52%, sont monothématiques.

Sur les 10 Réseaux qui sont plurithématiques, on identifie principalement les soins palliatifs (7 Réseaux, soit 40% des Réseaux Gérantologiques) puis l'oncologie (3 Réseaux), suivies du handicap (1 Réseau), des douleurs chroniques, addictions, maladies infectieuses, accès aux soins, mémoire.



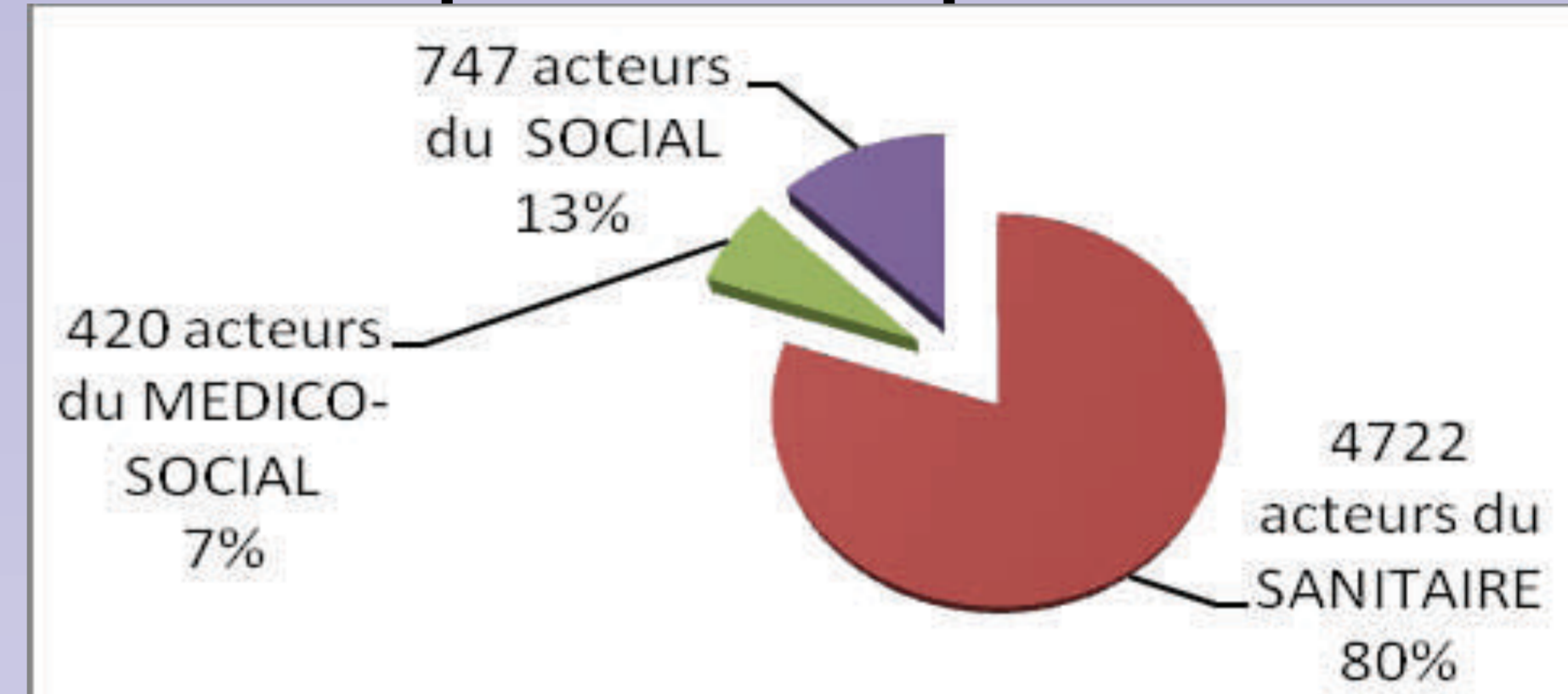
### File active et situations complexes

En 2010, 8339 personnes âgées fragiles ont été suivies par un Réseau de santé Gérantologique.

6522 étaient en situations complexes\*, soit 78% des patients.

\*situations complexes : personnes souffrant de polyopathologies entraînant une dépendance physique et/ou psychique, en rupture sanitaire et/ou sociale, isolées, dont la prise en charge est au long cours et requiert de nombreux intervenants.

### Répartition des partenariats



Sur l'ensemble des Réseaux, le partenariat intéresse les champs sanitaire, médico-social et social et les **médecins traitants sont très fortement représentés**, avec au total 2114 médecins généralistes.

La majorité de la population âgée fragile et dépendante vit à domicile. Elle mobilise une grande diversité d'acteurs médicaux, paramédicaux, médico-sociaux, sociaux, issus de la ville ou de l'hôpital, dont les Réseaux de santé favorisent le décloisonnement.

### Partenariats avec les professionnels du sanitaire, du médico-social et du social en Ile-de-France

**Champ sanitaire : 4722 acteurs** dont :

- 384 Professionnels de santé
- 168 Hôpitaux publics et privés
- 99 SSIAD - Services de Soins Infirmiers à Domicile
- 42 SSR - Soins de Suite et Réadaptation
- 29 HAD - Hospitalisation à domicile

**Champ médico-social : 420 acteurs** dont :

- 189 EHPAD - Etablissements d'Hébergement pour Personnes Agées Dépendantes
- 67 CLIC - Centres Locaux d'Information et Coordination
- 65 Accueils de jour
- 63 Réseaux de santé Territoriaux
- 23 Réseaux de santé Régionaux

**Champ social : 747 acteurs** dont :

- 373 services sociaux
- 316 services d'aide à domicile
- 58 associations

## Conclusion

Les Réseaux de santé Gérantologiques apportent une expertise gériatrique aux personnes âgées fragiles, en lien avec l'ensemble des partenaires médico-psycho-sociaux de proximité, de ville et des hôpitaux. Ils coordonnent le parcours des patients dans le cadre du Plan de Santé Personnalisé. Une partie d'entre eux a initié une approche plurithématique avec des équipes de compétences diverses. L'évaluation de cette approche permettra d'envisager des perspectives de mutualisation départementale et régionale à moyen terme.

## 22 Réseaux de santé Gérantologiques en Ile-de-France

