

# Critères pronostiques de la durée de maintien au domicile de patients atteints de maladie d'Alzheimer dans un réseau de soins

D. KOGEL<sup>1</sup> (avidan.kogel@gmail.com), P. CLERC<sup>2</sup>, H. PICARD<sup>3</sup>  
<sup>1</sup>Hôpital Broca, Paris, <sup>2</sup>SFMG, Issy-les-Moulineaux, <sup>3</sup>DHP Consultant, Paris, France



## INTRODUCTION

Dans la prise en charge globale des patients atteints de la maladie d'Alzheimer en France, l'efficacité des réseaux de soins (CLIC) dans leur mission de maintien à domicile reste peu décrite.

## OBJECTIF

Mise en évidence, lors de l'inclusion de patients atteints de la maladie d'Alzheimer dans un réseau de soins, de critères pronostiques de leur durée de maintien à domicile.

## MATERIELS ET METHODE :

Les données médico-sociales et administratives ont été recueillies entre janvier 2004 et avril 2008 chez 66 patients vivant au domicile et atteints de la maladie d'Alzheimer à leur inclusion dans le réseau EMILE (Yvelines).

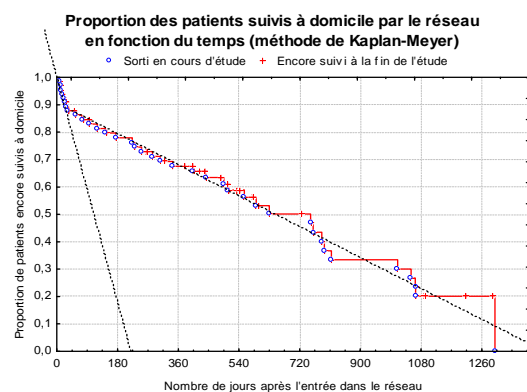
A partir de ces données, six axes ont été créés : « social », « fonctionnel », « cognitif », « psycho-affectif », « comorbidités » et « fragilité ».

## RESULTATS :

### • Caractéristiques de la population étudiée.

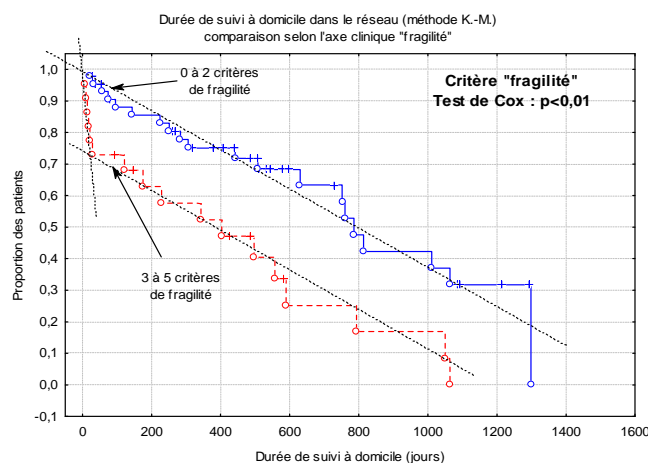
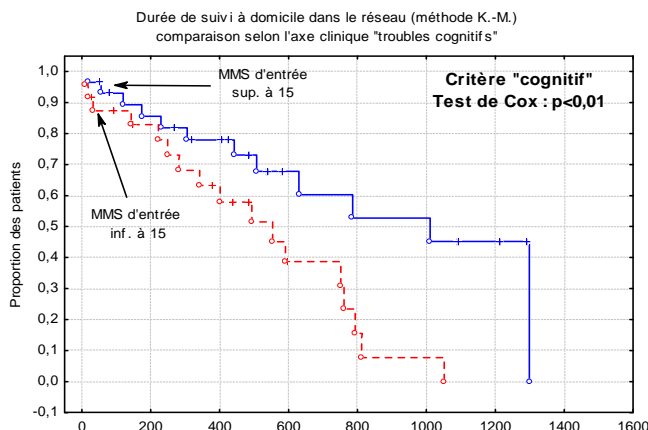
Âge moyen : 81 ans (1/3 homme et 2/3 femme)  
 Score MMSE : 45% < 15  
 Score GIR : 48% GIR 1 ou 2  
 Critères de fragilité : 33% ≥ 3 critères sur 5 (anorexie, chute, confusion, perte de poids et incontinence)  
 Nombre de pathologies : 30% > 5

### • Quelle est la durée de suivi dans le réseau ?



La moitié des patients est encore suivie à 633 jours après l'inclusion (1 an et 9 mois) et 25%, 1000 jours après (2 ans et 9 mois). La proportion des patients présente un aspect bifide avec une décroissance rapide jusqu'à 40 jours suivi d'une décroissance plus lente.

### • Quels sont les critères pronostiques de la durée de maintien au domicile ?



Seuls les axes « cognitif » et « fragilité » ont été significativement corrélés à une durée de suivi plus courte ( $p < 0.01$ ).

La courbe « 3 à 5 critères de fragilité » présente le même aspect bifide à 40 jours. Cette sous-catégorie est-elle prédictive d'une sortie précoce ?

### • La fragilité : risque de décès avant 40 jours

		<3 critères de fragilité	≥ 3 critères de fragilité
Sortie < 40 jours	Non	40	16
	Oui	2	6
		Test de Fisher	P<0.05

La présence d'au moins 3 critères de fragilité est prédictive (27%,  $p < 0.05$ ) d'une sortie du réseau avant 40 jours et le plus souvent par décès (70% avant 40 jours contre 27% après,  $p = 0.01$ ).

## CONCLUSION:

Le réseau EMILE parvient à maintenir au domicile pendant près de 2 ans la moitié des patients inclus. L'atteinte cognitive évoluée et la fragilité sont corrélées à une prise en charge plus courte par le réseau avec un risque important de décès à moins de 40 jours pour les patients les plus fragiles.

Il semblerait souhaitable de proposer aux patients atteints de la maladie d'Alzheimer un test de dépistage rapide de la fragilité à l'inclusion dans le réseau de soins à domicile afin de repérer cette sous-population à risque et de lui proposer une prise en charge spécifique.