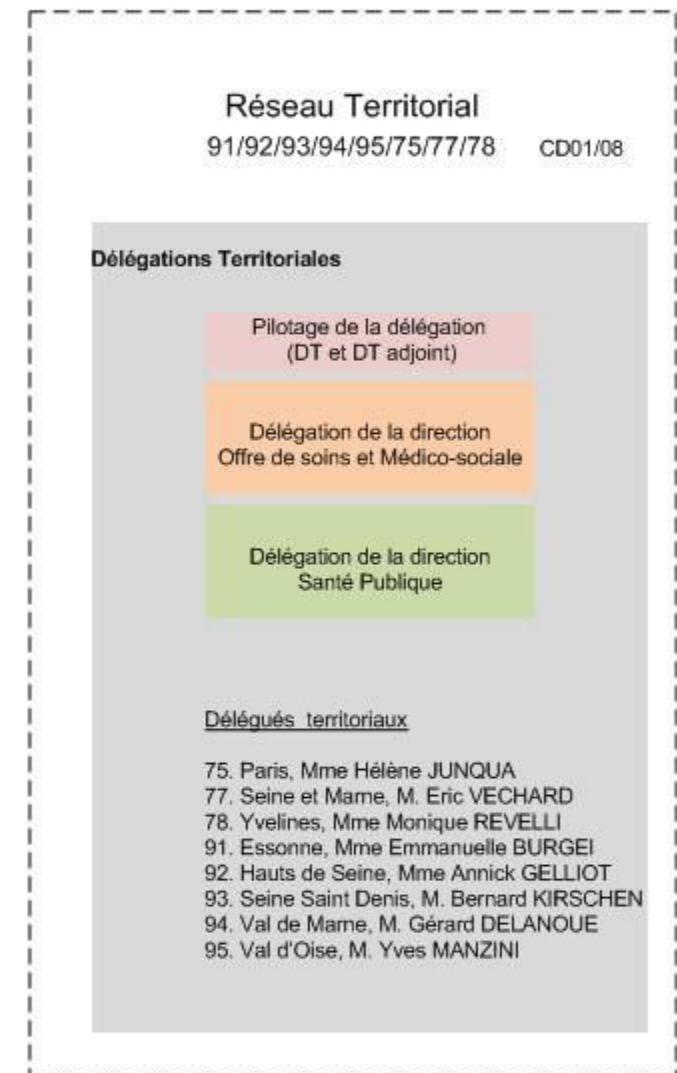
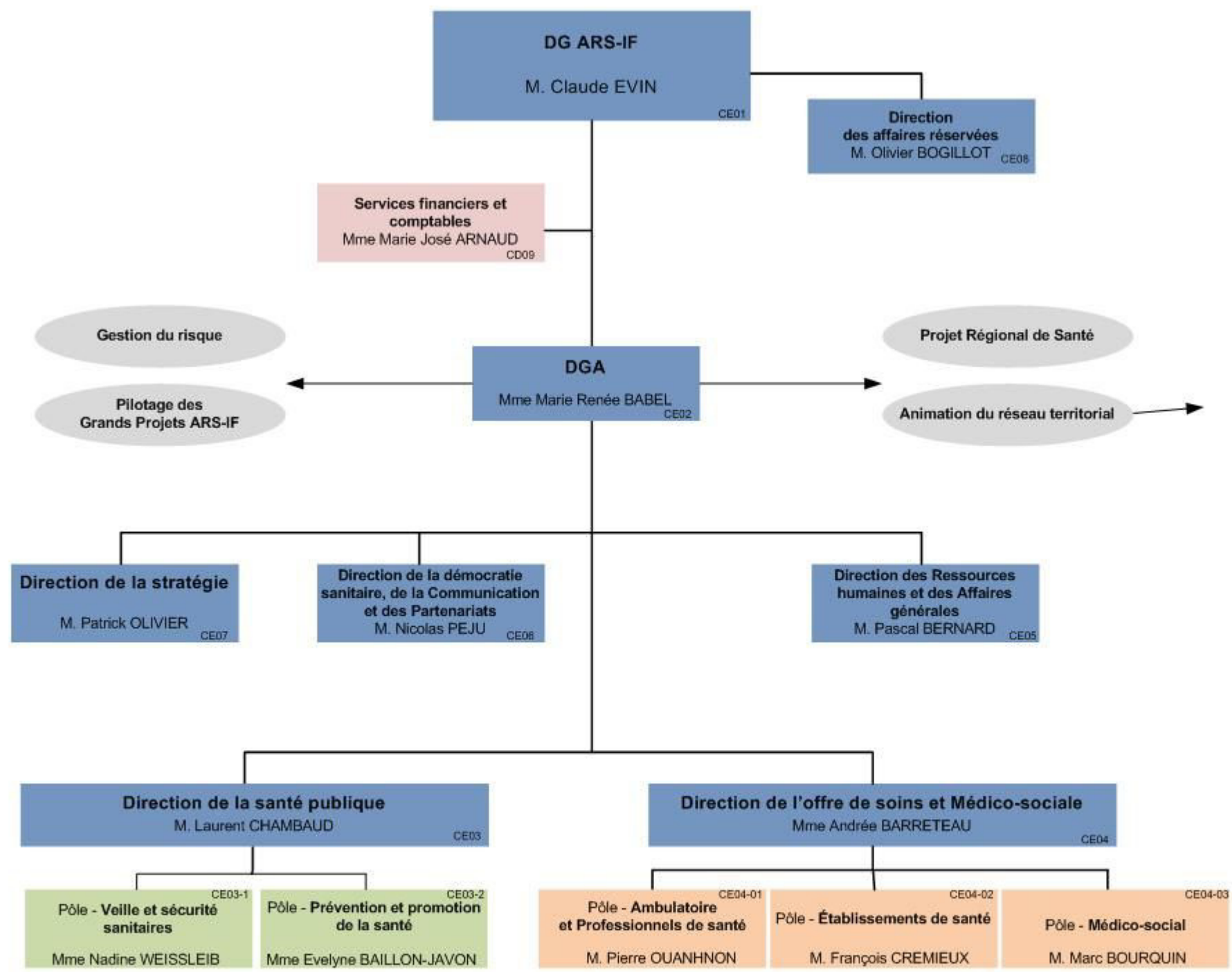


Membres du ComEx (CE)
8 membres

CE01	DG ARS-IF
CE02	DGA
CE03	Dir. Santé Publique
CE04	Dir. Offre de Soins
CE05	Direction des RH et des Affaires Générales
CE06	Dir. Démocratie Sanitaire, Communication, Partenariats
CE07	Dir. Stratégie
CE08	Dir. Affaires réservées

Membres du CoDir (CD)
22 membres avec le ComEx

CD01	Délégation Territoriale du 91
CD02	Délégation Territoriale du 92
CD03	Délégation Territoriale du 93
CD04	Délégation Territoriale du 94
CD05	Délégation Territoriale du 95
CD06	Délégation Territoriale du 77
CD07	Délégation Territoriale du 78
CD08	Délégation Territoriale du 75
CE09	Services financiers et comptables
CE03-1	Pôle Veille et sécurité sanitaires
CE03-2	Pôle Prévention et promotion de la santé
CE04-1	Pôle Ambulatoire et Professionnels de santé
CE04-2	Pôle Établissements de santé
CE04-3	Pôle Médico-social



- Grands Projets ARS-IF**
- Populations en grande précarité
 - Nutrition
 - VIH
 - Personnes âgées
 - Addictions
 - AVC
 - Santé mentale
 - Cancer
 - Alzheimer
 - Maladies chroniques