

Le réseau de santé Gérontologique et le CMP

Dr Jacques Gaillard

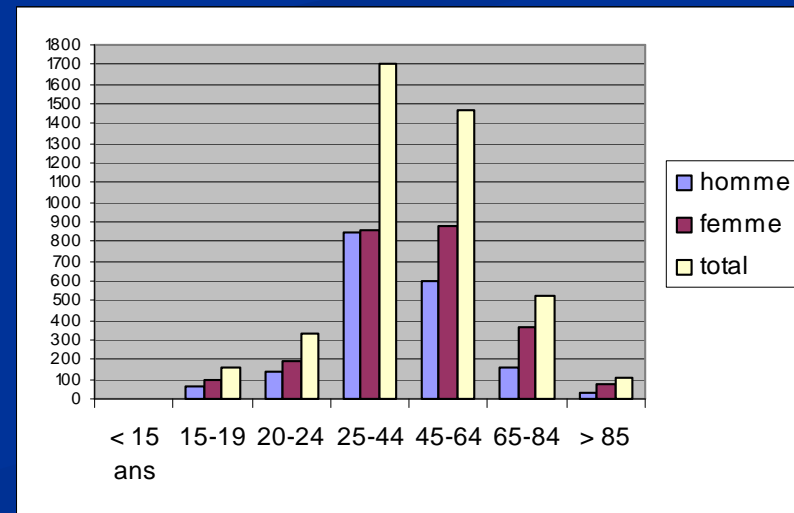
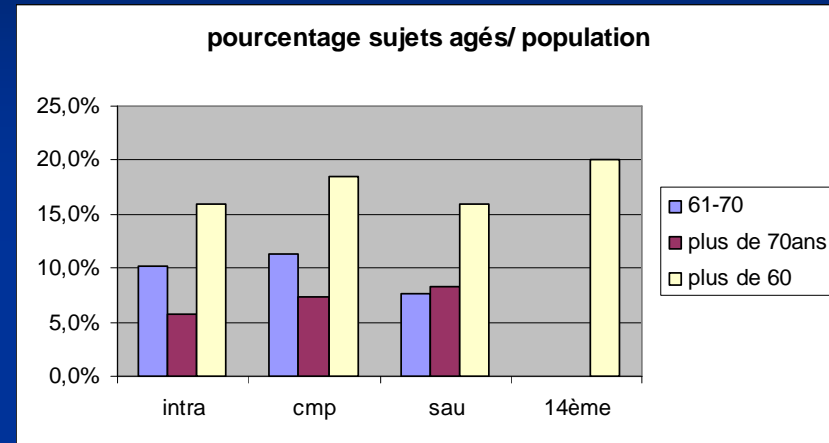
CMP du secteur 75G13 de Paris

Service Dr M.N. Vacheron



Secteur 75G13

- Le 14^{ème} arrondissement
- Pour une population de 134 370 personnes, 20% de plus de 60 ans et 5% de plus de 80ans
- File active 2009 : 4800 patient (dont SAU 1343, CMP 2674)



Mise en place en 20 ans

- Une collaboration ancienne
 1. Conventions avec les EHPAD : des places pour les patients psychotiques âgés
 2. Mise en place progressivement des liens avec les intervenants en gériatrie : association du Réseau Gériatrique du 14ème 1997/ PPE-CLIC 2000/ Pôle gériatrique GHPSJ +SAU/ Résidences service/Memorys
 3. Au sein d'un maillage dense, une rapidité de communication, aide décisionnelle face aux situations complexes



CMP

- Recueil des signalements : direct/ réunion de concertation/ TSMT/ gériatrie...
- Fonction de FILTRE : limiter les hospitalisations
- Capacité à gérer l'urgence, désactiver la crise, VAD
- Accueil en urgence, demande d' HL
- Interface ville /hôpital (psy et général) (entrées/ sorties)
- Une réseau +/- formel qui s'articule avec des réseaux formalisés
- Des limites à la capacité d'intervention, engorgement, temps, ...
- Bricolage au quotidien !



Mme P.

- 82 ans, vit seule
- Signalement au PPE-CLIC : persécutée par les voisins, ne sort plus, un aidant, Antécédents psy
- VAD du PPE: bon contact, rassurée par l'intervenante
- Accepte de l'aide : VAD communes, gériatre/ psychiatre/ IDE psy
- Bilans, mise en place d'un traitement, IDE, MMS bas
- 3 mois plus tard : trouvée errante, HDT dans le service
- Retour au domicile?



M. F

- 81 ans, né en Indochine, famille riche
- Perte de leur fortune
- Trouble paranoïaque : quérulent processif
- Maladies somatiques
- Délire de spoliation, et de persécution majoré par voisinage hostile.
- Une hospitalisation en HDT dans le passé: plainte et procédure et gain de cause
- Impossibilité de mettre en place des soins psychiatriques
- Dans sa quête, il interpelle les politiques et les ministères, nombreux signalements en retour
- Intervention du réseau Mémoires

